

Pressemitteilung

Wildeboer Bauteile GmbH

11.03.2019

UNKOMPLIZIERT UND PRAXISERPROBT: WILDEBOER EINBAURAHMEN FÜR BRANDSCHUTZKLAPPEN

Wildeboer Bauteile GmbH
Marker Weg 11
26826 Weener
Deutschland+49 4951 950-0
info@wildeboer.de
www.wildeboer.de**Pressekontakt**Michael Bakker
m.bakker@wildeboer.de
+49 4951 950-155

Mit den flexiblen Einbaurahmen von Wildeboer lassen sich runde und eckige Brandschutzklappen einfach und schnell einbauen. Das spart Zeit und folglich auch Geld – und erleichtert die Arbeit der Monteure auf der Baustelle.

Wenn auf dem Bau die Zeit drängt und schnelle Lösungen her müssen, sind kurzfristige Verfügbarkeit und Verlässlichkeit gefragt: Auf Kundenwunsch werden die Brandschutzklappen mit den entsprechenden Einbaurahmen im Werk in Weener vormontiert – auf der Baustelle geht der Einbau dann ganz schnell. Die Brandschutzklappe mit Einbaurahmen wird in die vorbereitete Einbauöffnung eingeschoben, mit Winkeln oder Laschen befestigt – fertig! Kosten und Zeitaufwand für die Montage lassen sich so minimieren.

Einfach und schnell

Die Vorteile liegen auf der Hand: eine klare Definition der Gewerkeschnittstellen, ein unkomplizierter, flexibler Einbau und eine Vereinfachung der erfolgreichen Abnahme. Wildeboer liefert die Einbaurahmen auch unabhängig von den Brandschutzklappen – größtenteils sogar innerhalb von 72 Stunden. Zusammen mit den kurzen Einbauzeiten steigert das die Planungssicherheit im Hinblick auf den Bauzeitenplan bei jedem Projekt.

Verlässlich und verfügbar

Einbaurahmen von Wildeboer vereinfachen zudem die Abnahme von Brandschutzklappen erheblich. Sachverständige erkennen den fachgerechten Einbau des Produktes nach Fertigstellung der Arbeiten mit einem Blick. Beleg oder Dokumentation des korrekten Einbaus der Brandschutzklappe werden deutlich vereinfacht.

Sicher und flexibel

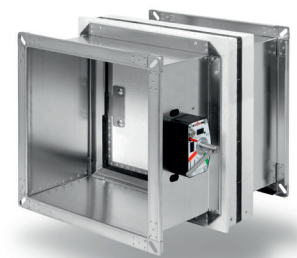
Einbaurahmen von Wildeboer eignen sich für massive Wände und Decken, für Metallständerwände und Schachtwände, für Decken in Stahlrahmenbauweise, für Holzbauweise, für Lüftungsleitungen mit Feuerwiderstandsdauer und gleitenden Deckenanschluss. Das Sortiment ist entsprechend

umfangreich. Für viele Einbausituationen finden sich passende Rahmen-Lösungen. Für die eckige FK90 Brandschutzklappe der Baureihe FK92 sind Einbaurahmen vom Typ ER1, ER2, ER3, ER4, ER8, AR1 und AR2 lieferbar. Ähnlich üppig ist das Wildeboer-Produktportfolio wenn das Runde ins Eckige muss: Bei den Einbaurahmen für die runde FR90 Brandschutzklappe der Baureihe FR92 sind die Typen RR, RE, ER6, AE, RH und RV ebenfalls kurzfristig lieferbar. Zudem ist für die FK90K die Brandschutzklappe der Baureihe FK92K der ER5 Einbaurahmen lieferbar. Und für die FK90 Brandschutzklappe für gewerbliche Küchen hat Wildeboer den ER7 Einbaurahmen entwickelt.

Mit diesem breiten Produktsortiment hat Wildeboer für jede Einbausituation eine passgenaue Lösung. Eine Lösung, die den Einbau einfach macht.

Dieses Bildmaterial dazu finden Sie unter wildeboer.de/ish2019

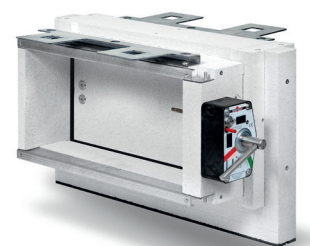
- Motiv1: FK90_ER8.jpg – zu sehen ist die Brandschutzklappe FK90 mit dem Einbaurahmen ER8
- Motiv2: FK90K_ER5.jpg – zu sehen ist die Brandschutzklappe FK90K mit dem Einbaurahmen ER5
- Motiv3: FR92_RE.jpg – zu sehen ist die Brandschutzklappe FR90 mit dem Einbaurahmen RE
- Logo: Wildeboer-Logo.eps



ER1



RE



ER5

Über Wildeboer

Die Wildeboer Bauteile GmbH entwickelt, produziert und vertreibt Lösungen für Brandschutz & Entrauchung, Schallschutz, Luftverteilung und Gebäudesystemtechnik. Dabei ist es unser Anspruch, höchste Produktqualität und Kundenzufriedenheit zu erreichen – von der Entwicklung bis zur Umsetzung vor Ort. Um den hohen Standards an Sicherheit, Qualität und Zuverlässigkeit Rechnung zu tragen, betreibt Wildeboer ein eigenes Forschungs- und Entwicklungszentrum. Produziert wird ausschließlich in Deutschland, am Stammsitz in Weener. Produktion und Logistik sind hochflexibel und liefern die Produkte in der Regel innerhalb von 72 Stunden bis auf die Baustelle.